

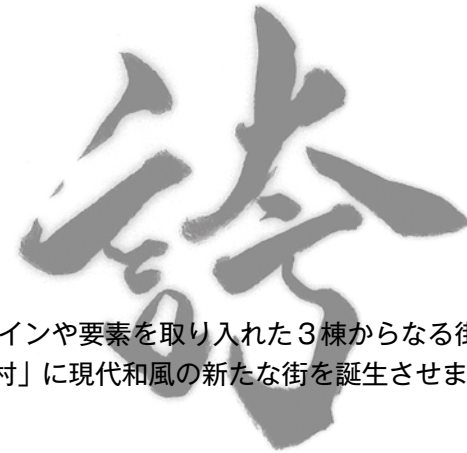
# 優良事業賞

ストックガーデン加古川町木村 komachi

## ■戸建分譲住宅部門(小規模)■

# ストックガーデン加古川町木村 komachi

## SHOWA GROUP (株)



### ●事業コンセプト

ストックガーデン加古川町木村 komachi は伝統的な「和」のデザインや要素を取り入れた3棟からなる街並みです。宮本武蔵ゆかりの地である泊神社のある「加古川市加古川町木村」に現代和風の新たな街を誕生させました。地域の活性化と創造に貢献する新しいプロジェクトとなっています。

SHOWA GROUP が提案する「現代×和風」は建築意匠美と伝統継承（地域の街並みの創造）と機能性（耐震性・省エネ・メンテナンス性）を融合させています。特に街づくりにおいて、注文住宅ではなく建売にこだわった理由として、色、形、素材に統一感をもたせ、一体感を強調することができ、1棟だけでは表現できない街並み、インパクトを表現することに重点をおいたことによります。

隣家どうし、お互いの家の光や風を確保できるようにプラン上も工夫し、日頃お客様対応している設計士だからこそできた、住まう方から求められることの多い生活動線や家事動線、収納にも配慮した街づくりを実現しました。

今後も地域に合わせた komachi という街づくりプロジェクトを継続していきたいと考えています。

### ●物件概要

事業主名 SHOWA GROUP 株式会社  
 現場住所 兵庫県加古川市加古川町木村 584-12 ほか  
 企画設計 SHOWA GROUP 株式会社  
 施工者名 SHOWA GROUP 株式会社  
 工事竣工 令和5年11月15日

### ●規模概要

敷地面積 140.11 ~ 140.95㎡  
 延床面積 103.09 ~ 106.20㎡  
 構造規模 木造軸組工法2階建  
 住戸総数 3戸

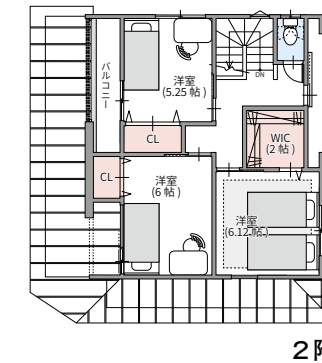
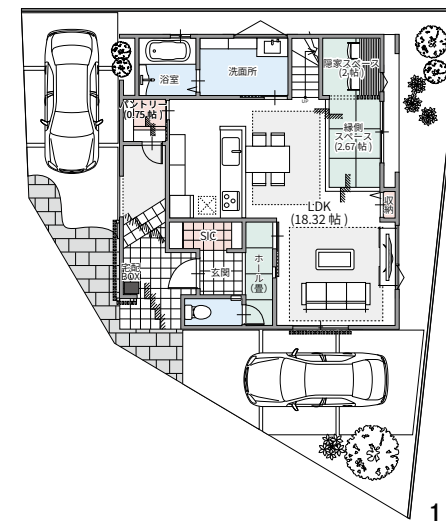


STAGE 1  
 奏  
 SOU

3LDK

- +シューズインクローゼット
- +パントリー
- +掃側スペース
- +隠家スペース
- +ウォークインクローゼット
- +バルコニー2箇所
- +2階トイレ

■土地面積 / 140.70㎡ (42.56坪)  
 ■建物面積 / 103.71㎡ (31.36坪)



全景

LDK

LDK

玄関ホール

1階

2階

LDK

1号棟全景



# 優良事業賞

## ストックガーデン加古川町木村 komachi



2号棟全景



玄関ホール

STAGE  
2  
**粹**  
IKI

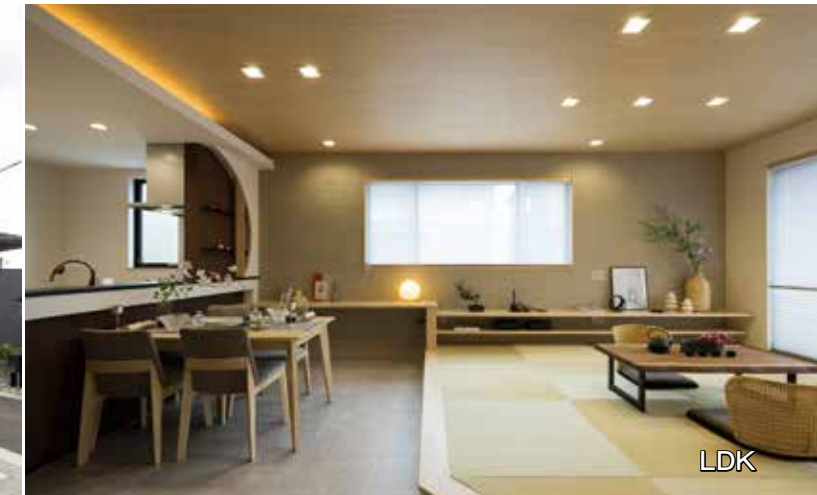
3LDK

- +蔵収納
- +ファミリーロゼット
- +テラス
- +ウォークインクローゼット
- +DEN
- +2階トイレ
- +ユーティリティ

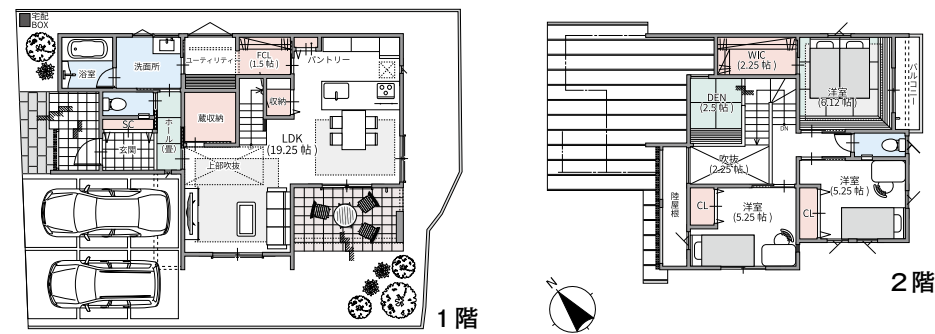
■土地面積 / 140.95㎡ (42.63坪)  
■建物面積 / 106.20㎡ (32.12坪)



3号棟全景



LDK



### ●商品企画

3棟とも町家の魅力を現代に再現した「現代町家」というコンセプトで、町家の特徴である家の内と外をつなぐ空間を豊にするために木の格子を取り入れ、外からの視線を遮りながら、光と風を取り込み、木目柄の深い軒と調和させています。内装のベースカラーは、和の伝統色である弁柄色、香色、薄墨色を各建物のアクセントカラーとして採用し、玄関ホールの畳敷きも意匠性に加え、畳の表替えでリニューアルできるメンテナンス性も兼ね備えています。

3棟各々プランニングに特徴付けをしており、中庭を見渡せる階段下の掘り込んだイメージのDENやスキップフロアで中二階に畳敷きのくつろぎ空間や小上がりの畳リビング等、和風なイメージを今の時代に合わせた形で空間を演出しています。

外構においては、石畳風なアプローチそしてイロハ紅葉とあじさいを共通で植えることで季節ごとの変化を楽しむこともできます。



スキップフロア

STAGE  
3  
**華**  
HANA

3LDK

- +シューズインクローゼット
- +ファミリーロゼット
- 2箇所
- +格子付き濡れ縁
- +2階トイレ

■土地面積 / 140.11㎡ (42.38坪)  
■建物面積 / 103.09㎡ (31.18坪)

### ●事業成果

ストックガーデン加古川町木村 komachi は完成披露後3か月で50組を超えるお客様に会場いただき、来場された方の反応も良く、改めて和デザインのニーズを実感いたしました。このプロジェクトが和のデザインを取り入れた街並み形成による地域の活性化につながっていくことを信じています。また和風住宅に憧れる方は多いですが、建築費が高い、メンテナンスが難しいなどの理由で断念される方に対して、価格面、メンテナンス、機能性を時代に合わせた建物として提案できているかと思えます。



玄関ホール



DEN



LDK



畳リビング



縁側