

会 員 各 位

一般社団法人 全国住宅産業協会  
事務局長 米 山 篤 史

## ㈱ハウスジーメン「住宅かし保険」におけるリモート検査の取扱い開始について

当協会は㈱ハウスジーメンの「住宅かし保険」において、保険料等の割引及び自主検査の実施が受けられる制度を運用しておりますが、このたび、㈱ハウスジーメンから令和6年7月以降の戸建住宅及び共同住宅の「住宅かし保険」現場検査におけるリモート検査の取扱い開始について案内がありましたので、特保住宅関係者の皆様に周知いただきますようお願い申し上げます。

### 記

1. 適用対象 令和6年7月以降の保険申込案件（戸建住宅及び共同住宅）
2. リモート検査の概要
  - (1) 現地担当者（現場監督・現地立会者等）が施工現場にてスマートフォンで施工状況を撮影し、その映像を法人検査員がインターネットを通じて確認する現場検査です。
  - (2) 現地担当者は、スマートフォンの専用アプリにより法人検査員から指示を受け、現場にて撮影を実施し、法人検査員はその映像を基に確認します。
  - (3) リモート検査の実施には、㈱ハウスジーメンの一定のサービス利用実績（保険利用等）があるなど、所定の要件があります。
3. 添付資料 リモート検査開始のご案内（㈱ハウスジーメン）
4. 留意事項等
  - (1) リモート検査の活用により、現場検査手数料等の割引があります。詳細は添付資料（リモート検査開始のご案内）をご確認ください。
  - (2) 申込案件における複数の現場検査について、従来の現場検査とリモート検査の併用はできません。（例…基礎配筋検査をリモート検査、防水完了時検査を現場検査は不可）
  - (3) 現地担当者（現場監督・現地立会者等）は、建築士等の有資格者である必要はありませんが、日本語でコミュニケーションが取れること、施工部位・材料名称等のリモート検査のための最低限の建築知識があることが求められます。
  - (4) すでに現場検査にて保険申込済の案件について、リモート検査への変更はできません。

## 5. 団体検査員による自主検査との関連等

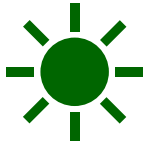
- (1) 団体検査員による自主検査（基礎配筋検査等）は、リモート検査はできません。
- (2) 自主検査（第1回：基礎配筋検査等）の後、第2回目：防水工事完了時の検査をリモート検査にすることは可能です。

	1回目（基礎配筋等）	2回目（防水完了等）	備考
自主検査あり （検査料＋保険料割引）	団体検査員による 現場検査 ※リモート不可	法人検査員による 現場検査	従来通り
自主検査あり （検査料＋保険料割引）	団体検査員による 現場検査 ※リモート不可	法人検査員による リモート検査	2回目のリモート検査の 選択可
自主検査なし （保険料割引のみ）	法人検査員による 現場検査	法人検査員による 現場検査	現場・リモート検査の 同一物件での併用不可
自主検査なし （保険料割引のみ）	法人検査員による リモート検査	法人検査員による リモート検査	現場・リモート検査の 同一物件での併用不可

## 6. 問合せ先

- (1) (株)ハウスジーメン TEL 03-5408-8486
- (2) (一社)全国住宅産業協会 担当：杉原・水野・田頭 TEL 03-3511-0611

以上



# 新築でもリモート検査はじめました

7月1日(月)付で、新築瑕疵保険でも現場検査をリモート検査にできる取扱いを開始しますので、その概要と、既存住宅向けの瑕疵保険におけるリモート検査の対象拡大や、その他の改定事項についてご案内します。

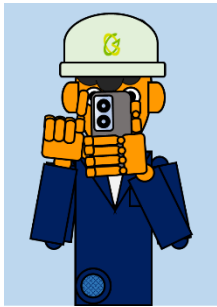
- **新築瑕疵保険でもリモート検査ができるようになります。**
- **既存住宅向けの瑕疵保険で、完了後検査以外の検査にもリモート検査の対象を拡大します。**
- **新築の検査特例の対象に「主要都市から離れた地域」を追加します。**
- **離島等の検査特例適用時の実地検査を、リモート検査の方法で実施できるようになります。**

## 1. リモート検査の対象拡大

これまでは、リフォームやメンテナンス工事後の現場検査に限ってリモート検査が可能でしたが、**新築瑕疵保険の現場検査や、既存住宅瑕疵保険における施工中検査と大規模修繕瑕疵保険と、リモート検査の対象を拡大**します。

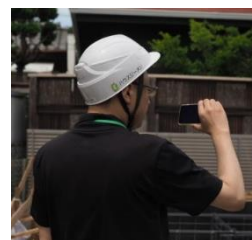
### ■ リモート検査とは

リモート検査は、**現地の担当者がスマートフォンで撮影する施工状況の映像を、検査員がインターネットを通じて確認して行う現場検査**です。現地の担当者は検査員からの指示に従って撮影を行います。リモート検査の実施には、**当社のサービスの一定の利用実績があるなど、所定の要件**があります。



### <リモート検査のポイント>

- 使用するスマートフォンは、android、iPhone どちらでも構いません。
- 確認はハウスジーンの現場検査員が行うため、現地の担当者は建築士等の有資格者である必要はありません。
- 新築瑕疵保険のリモート検査では、基礎配筋検査、躯体検査のそれぞれでメジャーを使用した簡単な計測を行います。



## ■ 改定後の各商品の現場検査の内容

改定後の各商品の現場検査の対応は次のとおりです。実地での検査は現場検査員が現地で行う通常の現場検査となります。

### <新築瑕疵保険関連>

保険商品	階数	基礎配筋検査	躯体検査	屋上防水検査
新築瑕疵保険	3 以下	実地での検査 (リモート可)	実地での検査 (リモート可)	—
	4 以上	実地での検査 (リモート可)	実地での検査 (リモート可)	実地での検査 (リモート可)
増築工事を対象とする 増改築リフォーム保険	共通	実地での検査 (リモート可)	実地での検査 (リモート可)	—

### <一般リフォーム保険関連>

保険商品	施工中検査	現況検査	施工中検査	完了後検査
一般リフォーム保険	なし	—	—	実地での検査 (リモート可)
	あり	—	実地での検査 (リモート可)	写真確認検査
フルリフォームを対象とする 増改築リフォーム保険	あり	—	実地での検査 (リモート可)	写真確認検査

### <延長保証保険・リフォームワイド>

保険商品	検査の 一部省略	施工中検査	施工中検査	完了後検査 (完了時現況検査)
メンテナンスコースの 延長保証保険	適用あり	なし	—	実地での検査 (リモート可)
		あり	実地での検査 (リモート可)	実地での検査 (リモート可)
	適用なし	なし	—	実地での検査 (リモート不可)
		あり	実地での検査 (リモート可)	実地での検査 (リモート不可)
リフォームワイド	適用あり	なし	—	実地での検査 (リモート可)
		あり	現地での検査 (リモート可)	実地での検査 (リモート可)
	適用なし	なし	—	実地での検査 (リモート不可)
		あり	実地での検査 (リモート可)	実地での検査 (リモート不可)

### <引渡後リフォーム型の個人間売買保険>

保険商品	施工中検査	現況検査	施工中検査	完了後検査
引渡後リフォーム型の個人間売買保険	なし	実地での検査 (リモート不可)	—	実地での検査 (リモート可)
	あり	実地での検査 (リモート不可)	実地での検査 (リモート可)	写真確認検査

### <引渡前リフォーム型の売買瑕疵保険>

保険商品	施工中検査	—	施工中検査	現況検査
引渡前リフォーム型の売買瑕疵保険共通	なし	—	—	実地での検査 (リモート不可)
	あり	—	実地での検査 (リモート可)	実地での検査 (リモート不可)

### <大規模修繕瑕疵保険>

保険商品	階数	最下階躯体検査	管路等完了後検査	完了後検査
大規模修繕瑕疵保険	共通	実地での検査 (リモート可)	実地での検査 (リモート可)	実地での検査 (リモート可)

## 2. 検査特例の対象に「主要都市から離れた地域」を追加

遠隔地の検査負担の軽減のため、新築瑕疵保険で「主要都市から離れた地域」も離島と同様の検査特例を適用できるようになりました。これにより**主要都市から離れた地域も、何度も遠方の検査員と日程の調整することなく、実地での現場検査は最後の1回だけでOK**となります。

改定テーマ	現行	⇒	改定後
実地での現場検査を最後の1回のみとすることができる検査特例の対象	遠隔の離島		遠隔の離島 主要都市から離れた地域

(注) 「主要都市から離れた地域」への該当性については、近隣における検査員の有無等、当初所定の要件により判断します。

## 3. 検査特例としてのリモート検査の実施が可能に

遠隔地の検査負担の更なる軽減のため、2の検査特例を適用した場合の**最後の現場検査は、実地ではなくリモート検査の方法で実施にできるようになりました**。この取扱いでは、**通常のリモート検査と異なり、当社のサービスの利用実績等に関係なく、リモート検査を実施いただけます**。

保険商品	階数	基礎配筋検査	躯体検査	屋上防水検査
離島	3以下	書面検査	実地での検査 (リモート可)	—
主要都市から離れた地域	4以上	書面検査	書面検査	実地での検査 (リモート可)

## <改定後の各保険商品の現場検査料(税抜き)>

### ■ 新築瑕疵保険

#### <通常現場検査/回>

住宅の延べ床面積(m <sup>2</sup> )	現行		改定後	
	通常検査		通常検査	リモート検査
100 未満	11,000	⇒	11,000	6,000
100 以上 125 未満	12,580	⇒	12,580	6,900
125 以上 150 未満	17,580	⇒	17,580	9,600
150 以上 500 未満	22,580	⇒	22,580	12,000
500 以上 2,000 未満	31,000	⇒	31,000	17,000
2,000 以上	42,000	⇒	42,000	23,000

#### <追加防水検査/回>

住宅の延べ床面積(m <sup>2</sup> )	現行		改定後	
	通常検査		通常検査	リモート検査
100 未満	9,750	⇒	9,750	5,000
100 以上 125 未満	11,120	⇒	11,120	6,000
125 以上 150 未満	14,850	⇒	14,850	8,000
150 以上 500 未満	19,380	⇒	19,380	10,000
500 以上 2,000 未満	25,600	⇒	25,600	14,000
2,000 以上	35,600	⇒	35,600	19,000

### ■ 一般リフォーム保険

施工中検査の有無	現行		改定後	
	通常検査	リモート検査	通常検査	リモート検査
なし	11,000	6,000	⇒ 11,000	⇒ 6,000
あり	19,880	対象外	⇒ 19,880	⇒ 12,500

### ■ 増改築リフォーム保険

#### <増築工事に対する現場検査/回>

住宅の延べ床面積(m <sup>2</sup> )	現行		改定後	
	通常検査		通常検査	リモート検査
100 未満	11,000	⇒	11,000	6,000
100 以上 125 未満	12,580	⇒	12,580	6,900
125 以上 150 未満	17,580	⇒	17,580	9,600
150 以上	23,580	⇒	23,580	12,000

#### <フルリフォームに対する現場検査>

施工中検査の有無	現行		改定後	
	通常検査		通常検査	リモート検査
あり	19,880	⇒	19,880	12,500

### ■ 引渡後リフォーム型の個人間売買保険のリフォーム工事を行う場合の加算検査料

施工中検査の有無	現行		⇒	改定後	
	通常検査	リモート検査		通常検査	リモート検査
なし	14,000	7,000	⇒	14,000	7,000
あり	19,880	対象外	⇒	19,880	12,500

(注) 上記の金額は、木造の戸建住宅用の現場検査料となります。

### ■ 引渡前リフォーム型の売買瑕疵保険の施工中検査を行う場合の加算検査料

住宅の延べ床面積(m <sup>2</sup> )	現行	⇒	改定後	
	通常検査		通常検査	リモート検査
共通	14,380	⇒	14,380	7,000

(注) 上記の金額は、木造の戸建住宅用の現場検査料となります。

### ■ リフォームワイドで、施工中検査を行う場合の加算検査料

住宅の延べ床面積(m <sup>2</sup> )	現行	⇒	改定後	
	通常検査		通常検査	リモート検査
共通	14,380	⇒	14,380	7,000

### ■ メンテナンスコースの延長保証保険で、施工中検査を行う場合の加算検査料

住宅の延べ床面積(m <sup>2</sup> )	現行	⇒	改定後	
	通常検査		通常検査	リモート検査
1,000 未満	13,000	⇒	13,000	7,000
1,000 以上 2,000 未満	31,000	⇒	31,000	17,000
2,000 以上 5,000 未満	46,000	⇒	46,000	25,000
5,000 以上	62,000	⇒	62,000	34,000

### ■ 大規模修繕かし保険〈検査1回あたり〉

住宅の延べ床面積(m <sup>2</sup> )	現行	⇒	改定後	
	通常検査		通常検査	リモート検査
500 未満	23,000	⇒	23,000	12,000
500 以上 2,000 未満	31,000	⇒	31,000	17,000
2,000 以上 5,000 未満	46,000	⇒	46,000	25,000
5,000 以上 10,000 未満	62,000	⇒	62,000	34,000
10,000 以上	79,000	⇒	79,000	43,000

### 〈本件に関する問合せ先〉

受付センター

03-5408-8486

info@house-gmen.com